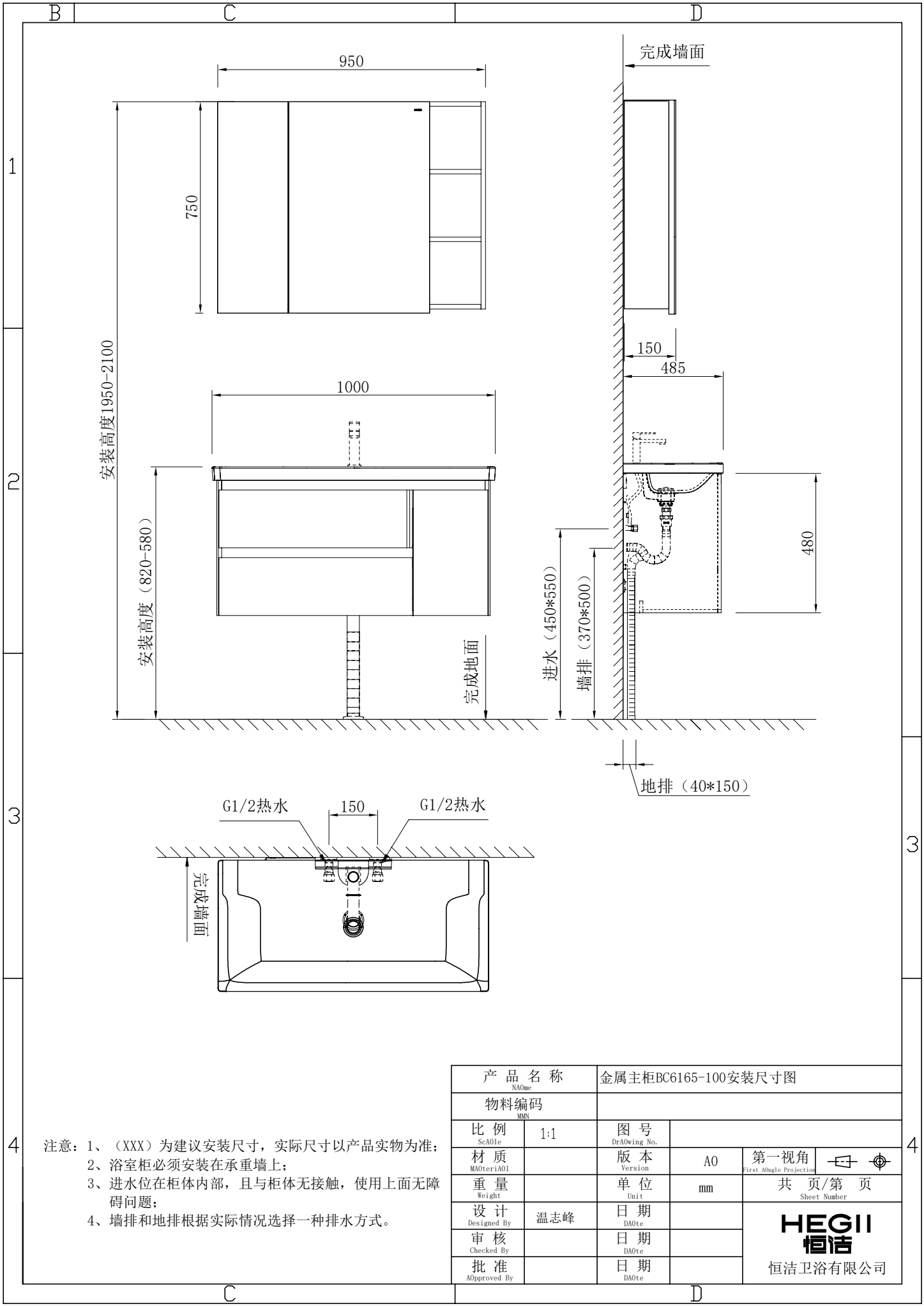


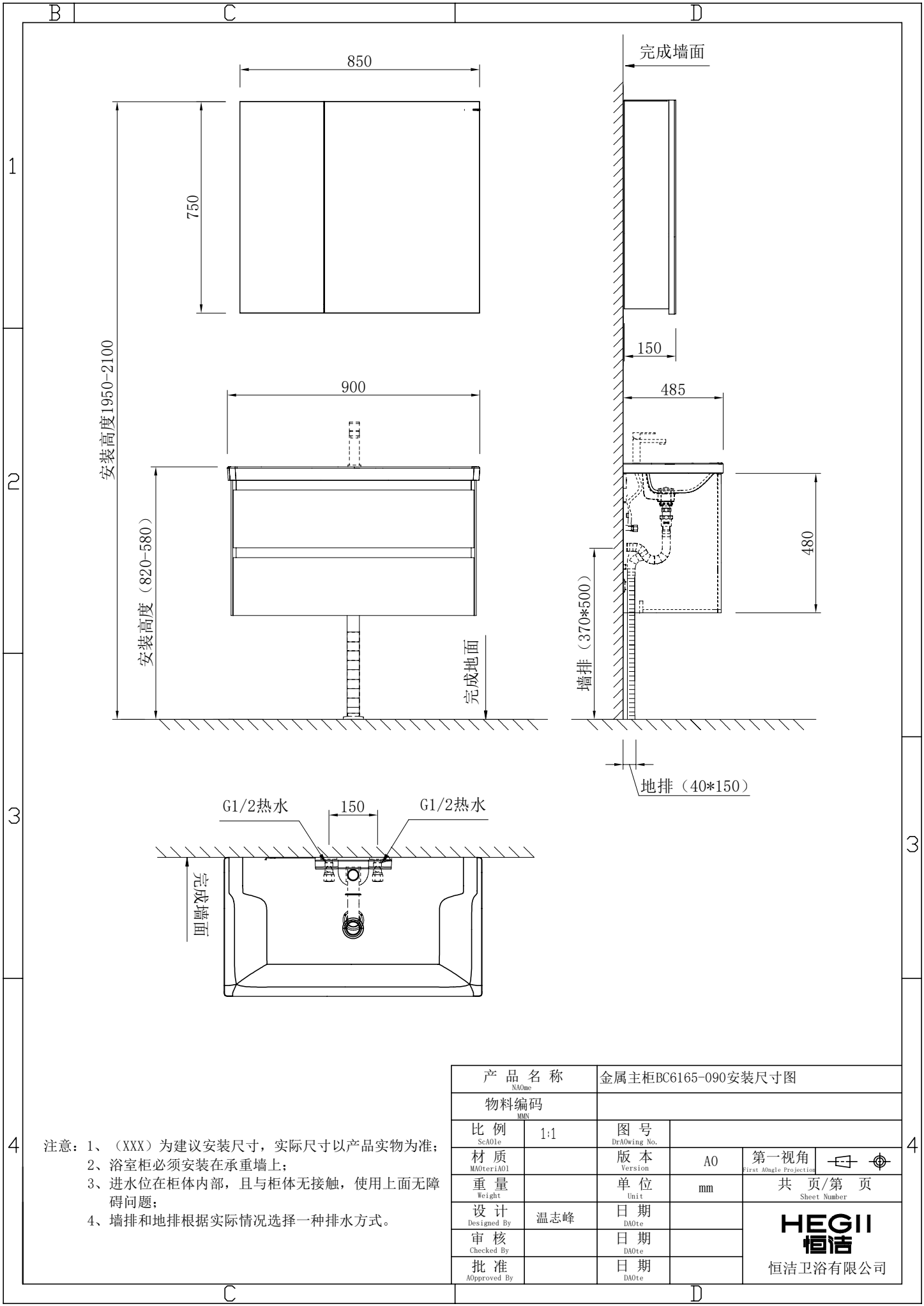
- 注意：1、(XXX)为建议安装尺寸，实际尺寸以产品实物为准；
 2、浴室柜必须安装在承重墙上；
 3、进水位在柜体内部，且与柜体无接触，使用上面无障碍问题；
 4、墙排和地排根据实际情况选择一种排水方式。

产品名称 NA0me		金属主柜BC6165-120安装尺寸图			
物料编码 MMN					
比例 ScA0le	1:1	图号 DrA0wing No.			
材质 MA0teriA0l		版本 Version	A0	第一视角 First A0ngle Projection	
重量 Weight		单位 Unit	mm	共 页/第 页 Sheet Number	
设计 Designed By	温志峰	日期 DA0te		 恒洁卫浴有限公司	
审核 Checked By		日期 DA0te			
批准 A0pproved By		日期 DA0te			



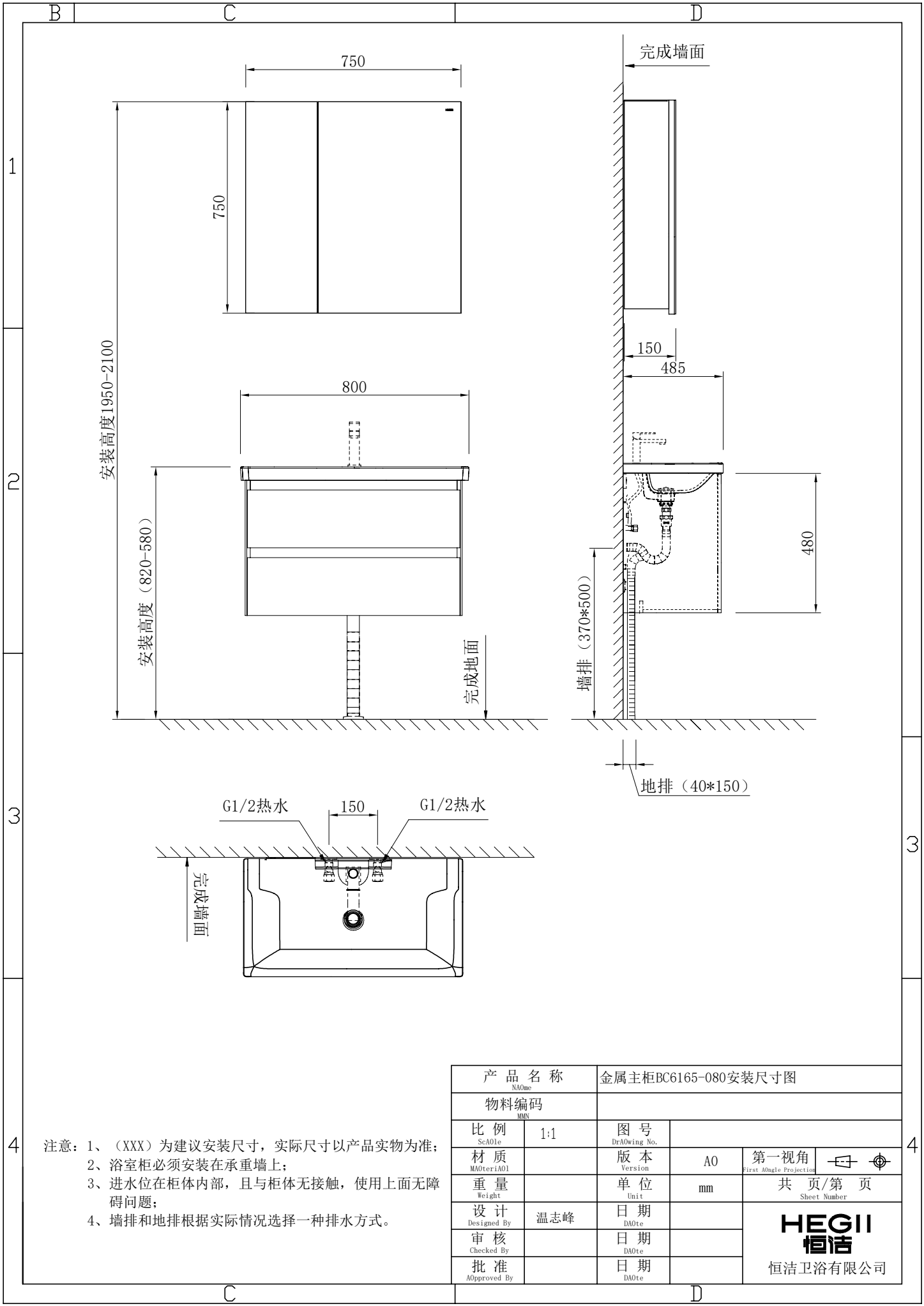
- 注意：1、(XXX)为建议安装尺寸，实际尺寸以产品实物为准；
 2、浴室柜必须安装在承重墙上；
 3、进水位在柜体内部，且与柜体无接触，使用上面无障碍问题；
 4、墙排和地排根据实际情况选择一种排水方式。

产品名称 NA0me		金属主柜BC6165-100安装尺寸图			
物料编码 MMN					
比例 ScA0le	1:1	图号 DrA0wIng No.			
材质 MA0teriA0l		版本 Version	A0	第一视角 First A0ngle Projection	
重量 Weight		单位 Unit	mm	共 页/第 页 Sheet Number	
设计 Designed By	温志峰	日期 DA0te		 恒洁卫浴有限公司	
审核 Checked By		日期 DA0te			
批准 A0pproved By		日期 DA0te			



- 注意：1、(XXX)为建议安装尺寸，实际尺寸以产品实物为准；
 2、浴室柜必须安装在承重墙上；
 3、进水位在柜体内部，且与柜体无接触，使用上面无障碍问题；
 4、墙排和地排根据实际情况选择一种排水方式。

产品名称 NA0me		金属主柜BC6165-090安装尺寸图			
物料编码 MMN					
比例 ScA0le	1:1	图号 DrA0wIng No.			
材质 MA0teriA0l		版本 Version	A0	第一视角 First A0ngle Projection	
重量 Weight		单位 Unit	mm	共 页/第 页 Sheet Number	
设计 Designed By	温志峰	日期 DA0te		 恒洁 恒洁卫浴有限公司	
审核 Checked By		日期 DA0te			
批准 A0pproved By		日期 DA0te			



- 注意：1、(XXX)为建议安装尺寸，实际尺寸以产品实物为准；
 2、浴室柜必须安装在承重墙上；
 3、进水位在柜体内部，且与柜体无接触，使用上面无障碍问题；
 4、墙排和地排根据实际情况选择一种排水方式。

产品名称 NA0me		金属主柜BC6165-080安装尺寸图			
物料编码 MMN					
比例 Scale	1:1	图号 Drawing No.			
材质 Material		版本 Version	A0	第一视角 First Angle Projection	
重量 Weight		单位 Unit	mm	共 页/第 页 Sheet Number	
设计 Designed By	温志峰	日期 Date		 恒洁卫浴有限公司	
审核 Checked By		日期 Date			
批准 Approved By		日期 Date			